



Miasto i gmina Ropczyce - Budowa chodnika w Łączkach Kucharskich

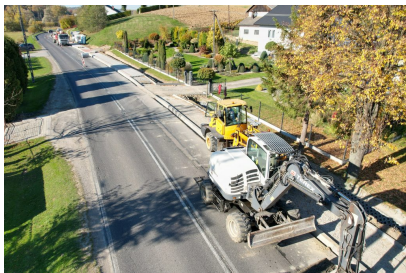
Dobiega końca budowa kolejnego odcinka chodnika przy drodze wojewódzkiej nr 986 Tuszyma-Ropczyce-Wiśniowa w Łączkach Kucharskich.

Gmina Ropczyce przekazała Marszałkowi województwa na budowę 430-metrowego odcinka 350 tys. zł z własnego budżetu. Wartość całego zadania to 550 tys. zł. Pozostała kwota 200 tys. zł pochodzi z budżetu województwa.

Inwestorem jest Podkarpacki Zarząd Dróg Wojewódzkich. Wykonawca zadania to Firma Handlowo-Uslugowa Grzegorz Ozga z Niedźwiady.



default



default



default



default